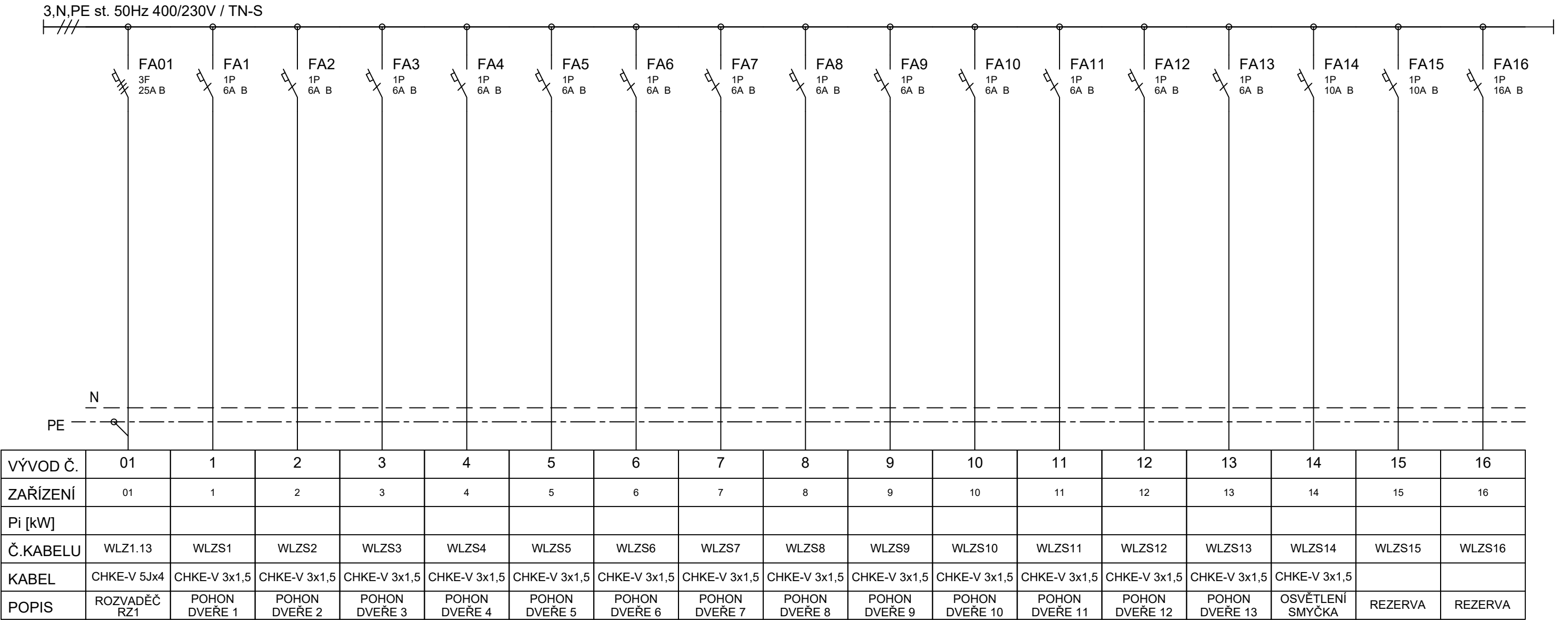
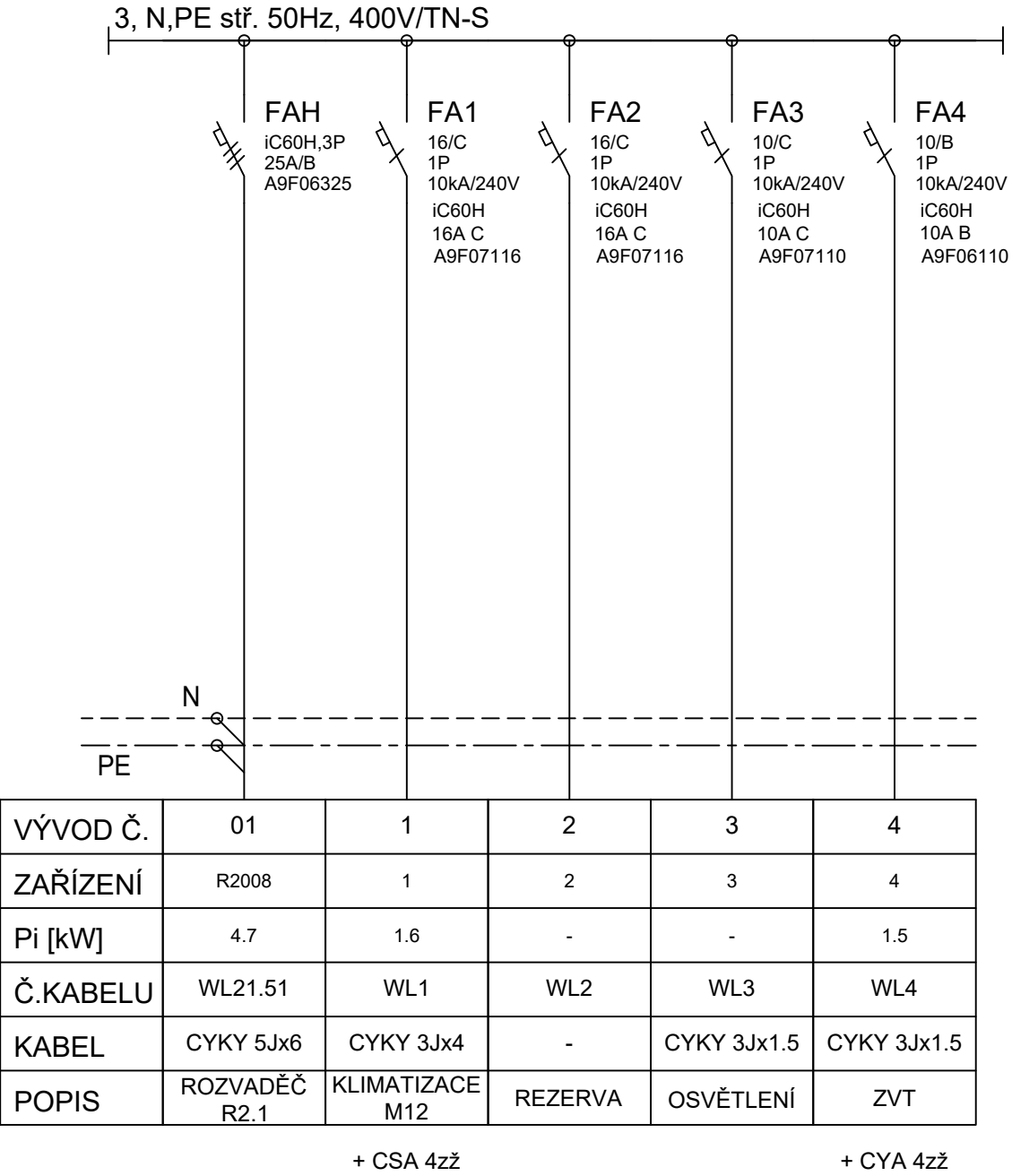


Dokumentace těchto rozvaděčů je převzata od Ing Kozlovského. Dodávka těchto rozvaděčů není součástí dodávky této akce. V rámci tohoto projektu je pouze řešeno zřízení a zapojení nových přívodů z patrových rozvaděčů pro tyto rozvaděče a jejich přeznačení dle této projektové dokumentace.

- Rozvaděč RZS - 1RS16
- Rozvaděč R2007 - 2RS110
- Rozvaděč RZ2007 - 2RS110
- Rozvaděč R2008 - 2RS111
- Rozvaděč RZ2008 - 2RS111
- Rozvaděč R2022 - 2RS28
- Rozvaděč R2023 - 2RS27
- Rozvaděč R2024 - 2RS26
- Rozvaděč RVO - stávající včetně přívodu - doplnění vývodu

Mendelova univerzita v Brně		DOKUMENTACE PRO PROVÁDĚNÍ STAVBY	
Objednatel:  Mendelova univerzita v Brně Zemědělská 1665/1, 613 00 Brno	Autorizační razítko:	Schema: 	
Generální projektant:  MEDICOPROJECT, s.r.o. Kroftova 45, 616 00 BRNO tel.: 541 211 409 medicoproject@medicoproject.cz http://www.medicoproject.cz			
Hlavní inženýr projektu:  Ing. LUDĚK VACULA Ing. VLADIMÍR KUNDERA			
Akce: <b>MENDELU - Stavební úpravy objektu D</b>			
Zpracovatel části:  TECHNICKÁ ZAŘÍZENÍ BUDOV Haškova 17, 638 00 Brno tel.: +420 532 291 100 www.ebmbрно.cz	Zodpovědný projektant	Vypracoval	Pare:
	Martin Synek		
Objekt (SO): SO 01 - Stavební úpravy objektu D		Datum:	LEDEN 2021
Část PD: Zařízení silnoproudé elektrotechniky		Zakázkové číslo:	DPS-05-2020
Příloha: Stávající rozvaděče		Formát:	20A4
		Stupeň:	DPS
		Měřítko: není	Číslo přílohy: <b>D.1.6-36</b>





PRA30118, PRAGMA  
PRŮHLEDNÉ DVEŘE  
Schneider

TYP:

PROVEDENÍ:

KRYTÍ V UZAVŘ. STAVU:

KRYTÍ V OTEVŘ. STAVU:

ROZMĚRY:

VELIKOST:

NÁTĚR:

OBSLUHA:

PŘÍVOD(Y):

VÝVODY:

NÁSTĚNNÁ, PRŮHL. DVEŘE

MODULOVÝ, PLASTOVÝ

IP 40

IP 20

18M, 1 ŘADA

TYPOVÝ

PRAC. POUČENÝMI

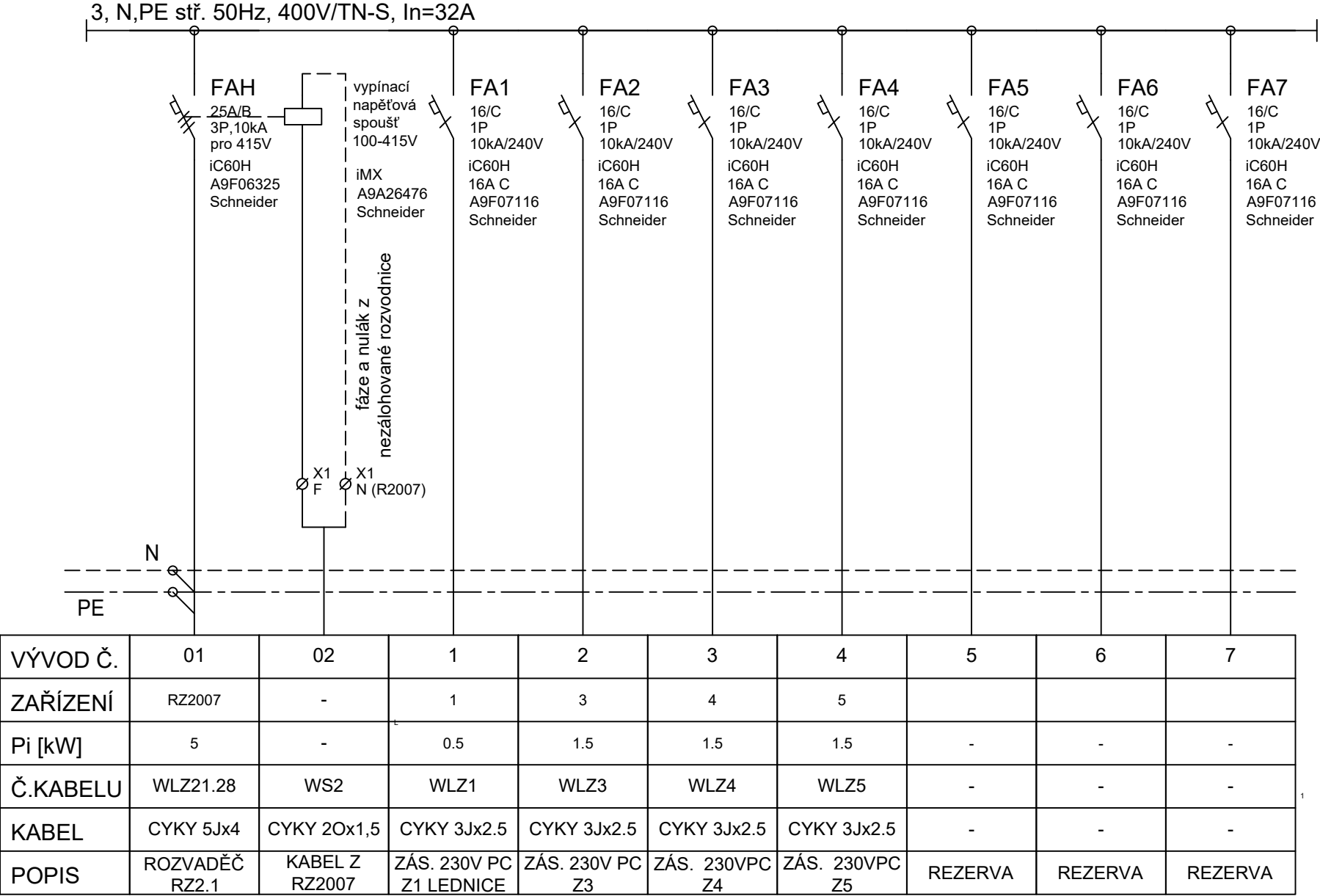
SHORA

NAHORU

SOUSTAVA : 3,N,PE stř. 50Hz, 400V / TN-S  
OCHRANA : SAM. ODPOJENÍM OD ZDROJE  
JMEN. PROUD: 63A

SKUTEČNÉ PROVEDENÍ

VYPRACOVAL ING. KOZLOVSKÝ		ODP.PROJ.PROFESE ING. KOZLOVSKÝ		KONTROLOVAL ING. KOZLOVSKÝ		ODP.PROJ.STAVBY ING. CÍFKOVÁ		ING. JIŘÍ KOZLOVSKÝ ELEKTRO e-mail: kozlovsky.j@iol.cz BRNO, PURKYŇOVA 95a			
KRAJ: JIHMORAVSKÝ			OBEC: BRNO			REVIZE:					
INVESTOR: Mendelova univerzita v Brně, Zemědělská 1665/1, Brno									FORMÁT		2 A4
STAVEBNÍ ÚPRAVY LABORATOŘÍ VE 2.NP BUDOVY D (N2007, N2008, N2012, N2018)  D.1.4.b ELEKTROINSTALACE									DATUM		03.04.2020
									STUPEŇ		DSPS
									SPECIALIZACE		ELEKTRO
									MĚŘÍTKO		–
									ZAK.ČÍSLO:		13/19
ROZVODNICE R2008									ARCHIVNÍ ČÍSLO E369/13/19		Č.VÝKRESU E18s
TENTO DOKUMENT JE DUŠEVNÍM VLASTNICTVÍM AUTORA. MÁ POVAHU DUŠEVNÍHO TAJEMSTVÍ DLE USTANOVENÍ PARAGRAFU 17 OBCHODNÍHO ZÁKONA A NESMÍ BYT BEZ SOUHLASU AUTORA POUŽIT, KOPIROVÁN ČI PŘEDÁN TŘETÍ OSOBE.											



VYPNUTÍ OD  
SPRCHY,  
DRUHÝ  
KONTAKT  
NO A C  
PRŮTOKOVÉHO  
SPÍNAČE

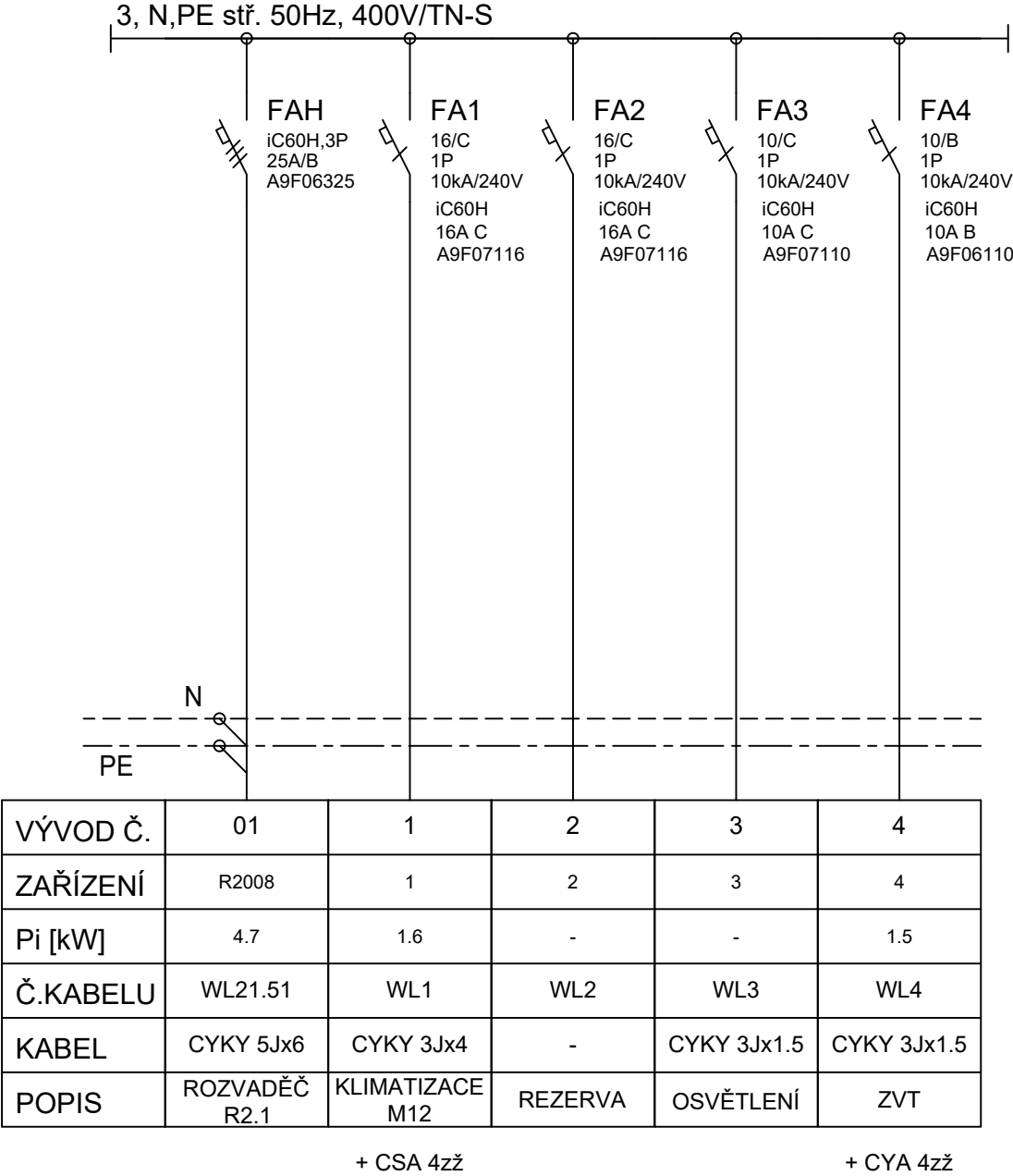
TYP:  
PROVEDENÍ:  
KRYTÍ V UZAVŘ. STAVU:  
KRYTÍ V OTEVŘ. STAVU:  
ROZMĚRY:  
VELIKOST:  
NÁTĚR:  
OBSLUHA:  
PŘÍVOD(Y):  
VÝVODY:

NÁSTĚNNÁ, PRŮHLEDNÉ DVEŘE, KAEDRA  
MODULOVÝ, PLASTOVÝ  
IP 65  
IP 30  
-  
18M, 1 ŘADA  
DVEŘE: PRŮHLEDNÁ ZELENÁ, ROZVÁDĚČ: SVĚTLE ŠEDÁ (RAL 7035)  
PRAC. POUČENÝMI  
SHORA  
NAHORU

SOUSTAVA : 3,N,PE stř. 50Hz, 400V / TN-S  
OCHRANA : SAM. ODPOJENÍM OD ZDROJE  
JMEN. PROUD : 32A

SKUTEČNÉ PROVEDENÍ

VYPRACOVAL ING. KOZLOVSKÝ		ODP.PROJ.PROFESE ING. KOZLOVSKÝ		KONTROLOVAL ING. KOZLOVSKÝ		ODP.PROJ.STAVBY ING. CÍFKOVÁ		ING. JIŘÍ KOZLOVSKÝ ELEKTRO e-mail: kozlovsky.j@iol.cz BRNO, PURKYŇOVA 95a					
KRAJ: JIHMORAVSKÝ		OBEC: BRNO				REVIZE:							
INVESTOR: Mendelova univerzita v Brně, Zemědělská 1665/1, Brno										FORMÁT		2 A4	
STAVEBNÍ ÚPRAVY LABORATOŘÍ VE 2.NP BUDOVY D (N2007, N2008, N2012, N2018)  D.1.4.b ELEKTROINSTALACE										DATUM		03.04.2020	
										STUPEŇ		DSPS	
										SPECIALIZACE		ELEKTRO	
										MĚŘITKO		-	
										ZAK.ČÍSLO:			
ROZVODNICE RZ2007										ARCHIVNÍ ČÍSLO		Č.VÝKRESU	
										E369/13/19		E9s	
TENTO DOKUMENT JE DUŠEVNÍM VLASTNICTVÍM AUTORA. MÁ POVAHU DUŠEVNÍHO TAJEMSTVÍ DLE USTANOVENÍ PARAGRAFU 17 OBCHODNÍHO ZÁKONA A NESMÍ BÝT BEZ SOUHLASU AUTORA POUŽIT, KÓPIROVÁN ČI PŘEDÁN TŘETÍ OSOBE.													



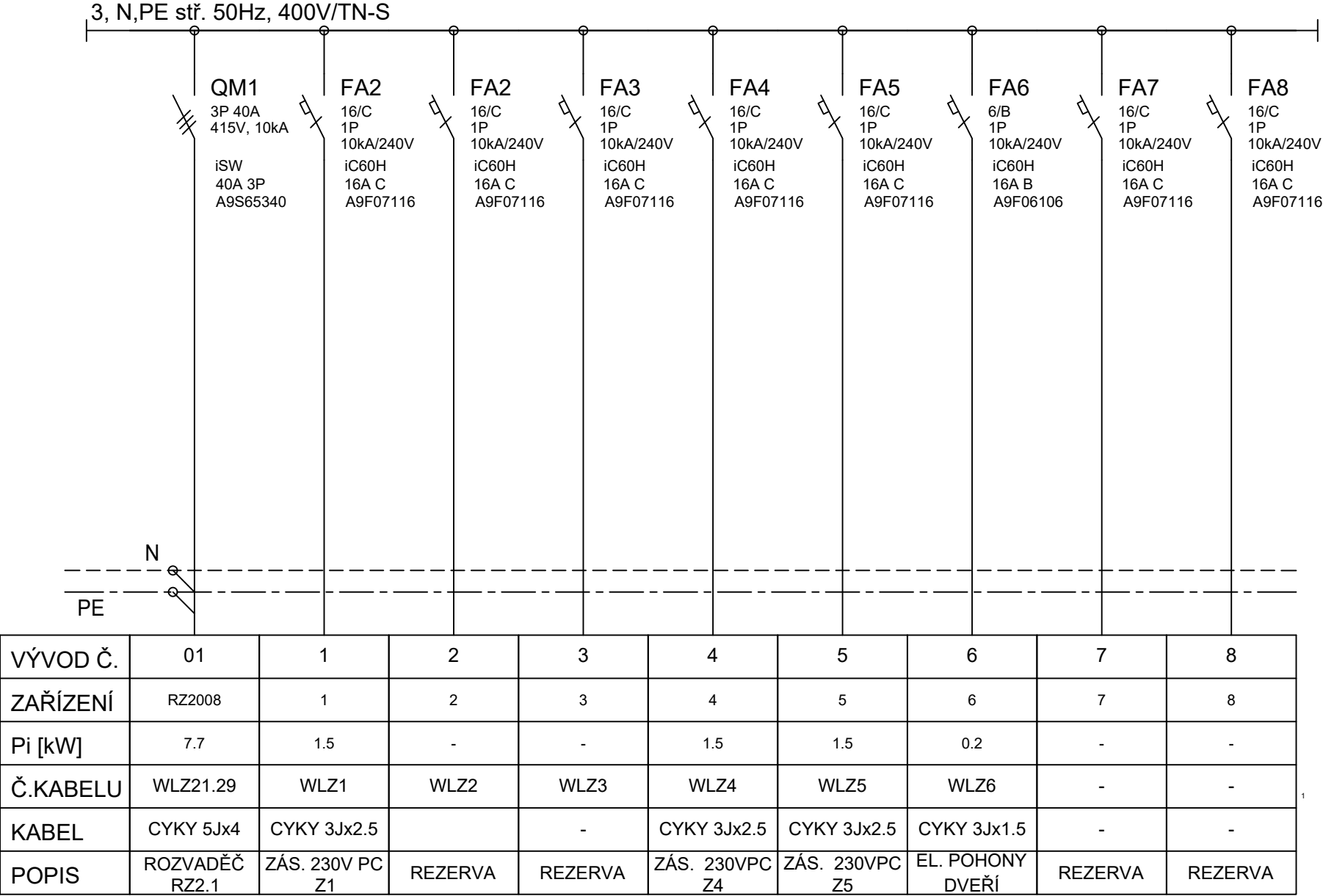
PRA30118, PRAGMA  
PRŮHLEDNÉ DVEŘE  
Schneider

TYP: NÁSTĚNNÁ, PRŮHL. DVEŘE  
PROVEDENÍ: MODULOVÝ, PLASTOVÝ  
KRYTÍ V UZAVŘ. STAVU: IP 40  
KRYTÍ V OTEVŘ. STAVU: IP 20  
ROZMĚRY:  
VELIKOST: 18M, 1 ŘADA  
NÁTĚR: TYPOVÝ  
OBSLUHA: PRAC. POUČENÝMI  
PŘÍVOD(Y): SHORA  
VÝVODY: NAHORU

SOUSTAVA : 3,N,PE stř. 50Hz, 400V / TN-S  
OCHRANA : SAM. ODPOJENÍM OD ZDROJE  
JMEN. PROUD: 63A

SKUTEČNÉ PROVEDENÍ

VYPRACOVAL ING. KOZLOVSKÝ	ODP.PROJ.PROFESE ING. KOZLOVSKÝ	KONTROLOVAL ING. KOZLOVSKÝ	ODP.PROJ.STAVBY ING. CÍFKOVÁ	ING. JIŘÍ KOZLOVSKÝ ELEKTRO e-mail: kozlovsky.j@iol.cz BRNO, PURKYŇOVA 95a	
KRAJ: JIHMORAVSKÝ	OBEC: BRNO	REVIZE:			
INVESTOR: Mendelova univerzita v Brně, Zemědělská 1665/1, Brno				FORMÁT	2 A4
STAVEBNÍ ÚPRAVY LABORATOŘÍ VE 2.NP BUDOVY D (N2007, N2008, N2012, N2018)  D.1.4.b ELEKTROINSTALACE				DATUM	03.04.2020
				STUPEŇ	DSPS
				SPECIALIZACE	ELEKTRO
				MĚŘÍTKO	–
ROZVODNICE R2008				ZAK.ČÍSLO:	13/19
				ARCHIVNÍ ČÍSLO E369/13/19	Č.VÝKRESU E18s
TENTO DOKUMENT JE DUŠEVNÍM VLASTNICTVÍM AUTORA. MÁ POVAHU DUŠEVNÍHO TAJEMSTVÍ DLE USTANOVENÍ PARAGRAFU 17 OBCHODNÍHO ZÁKONA A NESMÍ BÝT BEZ SOUHLASU AUTORA POUŽIT, KÓPIROVÁN ČI PŘEDÁN TŘETÍ OSOBE.					



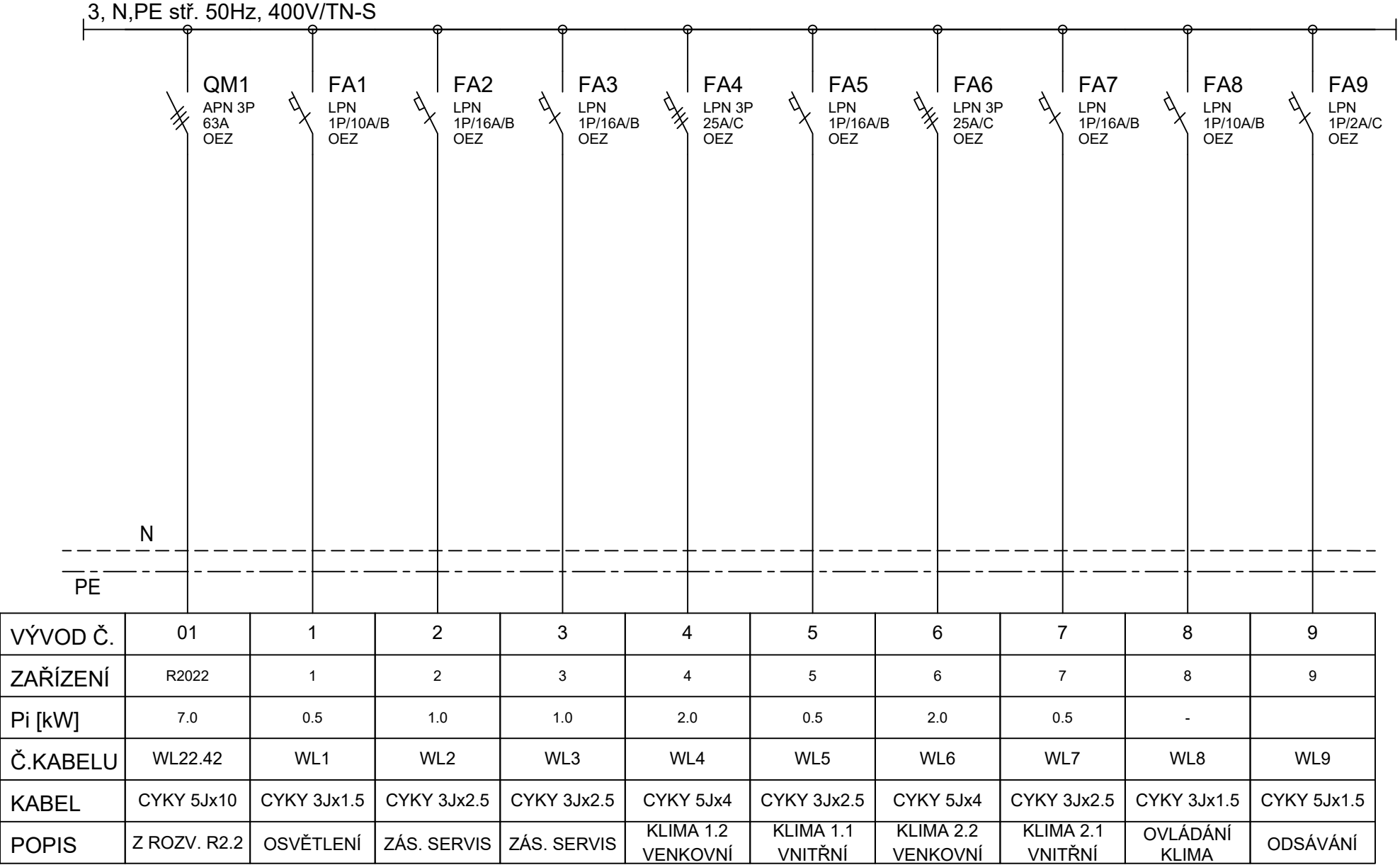
TYP: NÁSTĚNNÁ, PRŮHL. DVEŘE  
PROVEDENÍ: MODULOVÝ, PLASTOVÝ  
KRYTÍ V UZAVŘ. STAVU: IP 40  
KRYTÍ V OTEVŘ. STAVU: IP 20  
ROZMĚRY:  
VELIKOST: 18M, 1 ŘADA  
NÁTĚR: TYPOVÝ  
OBSLUHA: PRAC. POUČENÝMI  
PŘÍVOD(Y): SHORA  
VÝVODY: NAHORU

PRA30118, PRAGMA  
PRŮHLEDNÉ DVEŘE  
Schneider

SOUSTAVA : 3,N,PE stř. 50Hz, 400V / TN-S  
OCHRANA : SAM. ODPOJENÍM OD ZDROJE  
JMEN. PROUD: 63A

SKUTEČNÉ PROVEDENÍ

VYPRACOVAL ING. KOZLOVSKÝ		ODP.PROJ.PROFESE ING. KOZLOVSKÝ		KONTROLOVAL ING. KOZLOVSKÝ		ODP.PROJ.STAVBY ING. CÍFKOVÁ		ING. JIŘÍ KOZLOVSKÝ ELEKTRO e-mail: kozlovsky.j@iol.cz BRNO, PURKYŇOVA 95a		
KRAJ: JIHMORAVSKÝ		OBEC: BRNO			REVIZE:					
INVESTOR: Mendelova univerzita v Brně, Zemědělská 1665/1, Brno								FORMÁT		2 A4
STAVEBNÍ ÚPRAVY LABORATOŘÍ VE 2.NP BUDOVY D (N2007, N2008, N2012, N2018)  D.1.4.b ELEKTROINSTALACE								DATUM		03.04.2020
								STUPEŇ		DSPS
								SPECIALIZACE		ELEKTRO
								MĚŘITKO		–
								ZAK.ČÍSLO:		13/19
ROZVODNICE RZ2008								ARCHIVNÍ ČÍSLO E369/13/19		Č.VÝKRESU E11s
TENTO DOKUMENT JE DUŠEVNÍM VLASTNICTVÍM AUTORA. MÁ POVAHU DUŠEVNÍHO TAJEMSTVÍ DLE USTANOVENÍ PARAGRAFU 17 OBCHODNÍHO ZÁKONA A NESMÍ BÝT BEZ SOUHLASU AUTORA POUŽIT, KÓPIROVÁN ČI PŘEDÁN TŘETÍ OSOBE.										



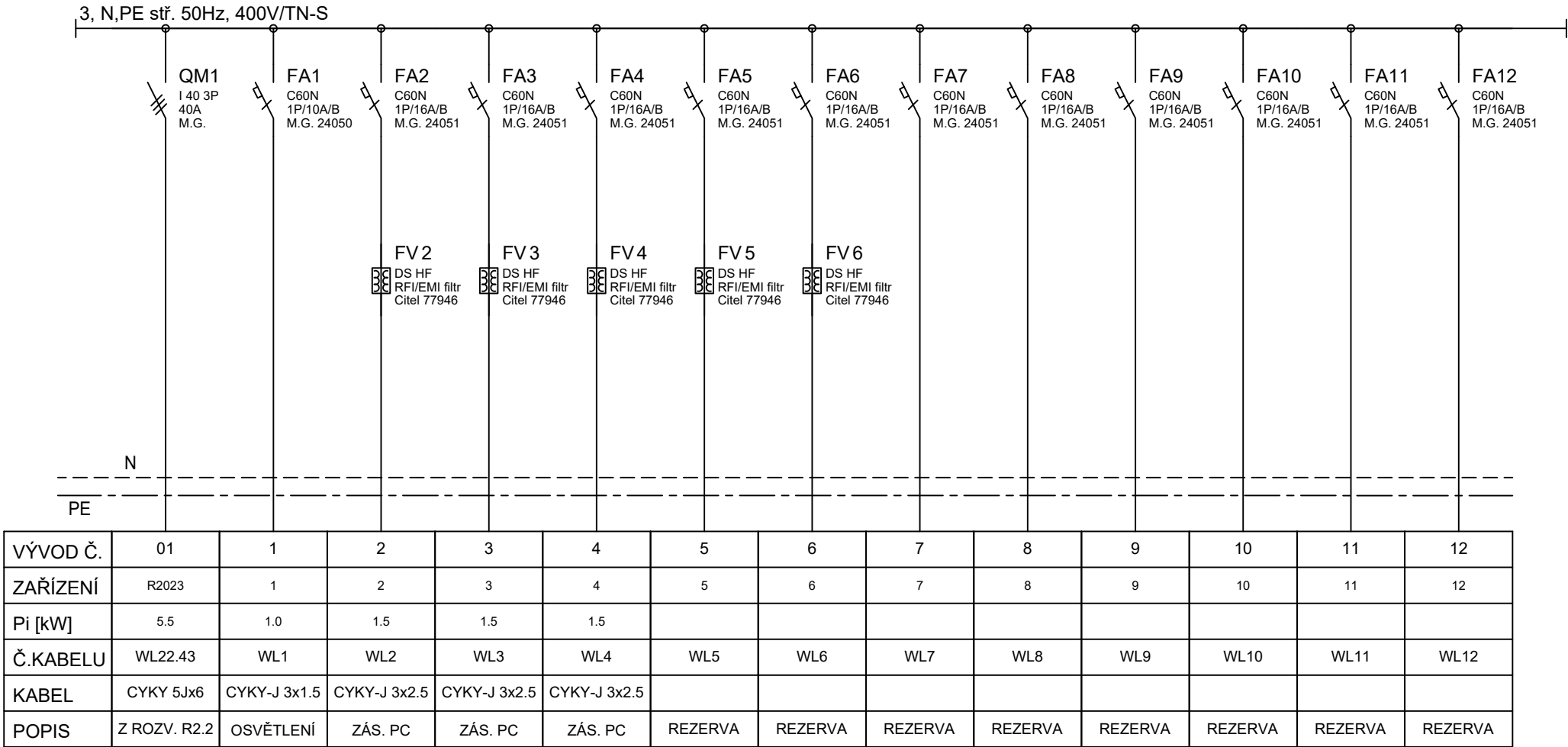
SOUSTAVA : 3,N,PE stř. 50Hz, 400V / TN-S  
OCHRANA : SAM. ODPOJENÍM OD ZDROJE  
JMEN. PROUD: 63A

TYP:  
PROVEDENÍ:  
KRYTÍ V UZAVŘ. STAVU:  
KRYTÍ V OTEVŘ. STAVU:  
ROZMĚRY:  
VELIKOST:  
NÁTĚR:  
OBSLUHA:  
PŘÍVOD(Y):  
VÝVODY:

NÁSTĚNNÁ, PRŮHL. DVEŘE  
MODULOVÝ, PLASTOVÝ  
IP 40  
IP 30  
518 x 284 x 125 (vxšxhl)  
36M, 3 ŘADY  
TYPOVÝ  
LAIKY  
SHORA  
NAHORU

SKUTEČNÉ PROVEDENÍ

VYPRACOVAL ING. KOZLOVSKÝ	ODP.PROJ.PROFESE ING. KOZLOVSKÝ	KONTROLOVAL	ODP.PROJ.STAVBY ING.ARCH.ŠTREIT	ING. JIŘÍ KOZLOVSKÝ ELEKTRO IČO 440 79 290 BRNO, PURKYŇOVA 95a	
KRAJ: JIHMORAVSKÝ	OBEC: BRNO	REVIZE:			
INVESTOR: Mendelova univerzita v Brně, Zemědělská 1				FORMÁT	2 A4
MENDELOVA UNIVERZITA V BRNĚ, ZEMĚDĚLSKÁ 1 REKONSTRUKCE LABORATOŘE V OBJEKTU D M.Č. N2022 ELEKTROINSTALACE				DATUM	14.07.2013
				STUPEŇ	DSPS
				SPECIALIZACE	ELEKTRO
				MĚŘITKO	–
ROZVODNICE R2022				ZAK.ČÍSLO:	06/13
				ARCHIVNÍ ČÍSLO E281/06/13	Č.VÝKRESU E5s
TENTO DOKUMENT JE DUŠEVNÍM VLASTNICTVÍM AUTORA. MÁ POVAHU DUŠEVNÍHO TAJEMSTVÍ DLE USTANOVENÍ PARAGRAFU 17 OBCHODNÍHO ZÁKONA A NESMÍ BÝT BEZ SOUHLASU AUTORA POUŽIT, KÓPIROVÁN ČI PŘEDÁN TŘETÍ OSOBE.					



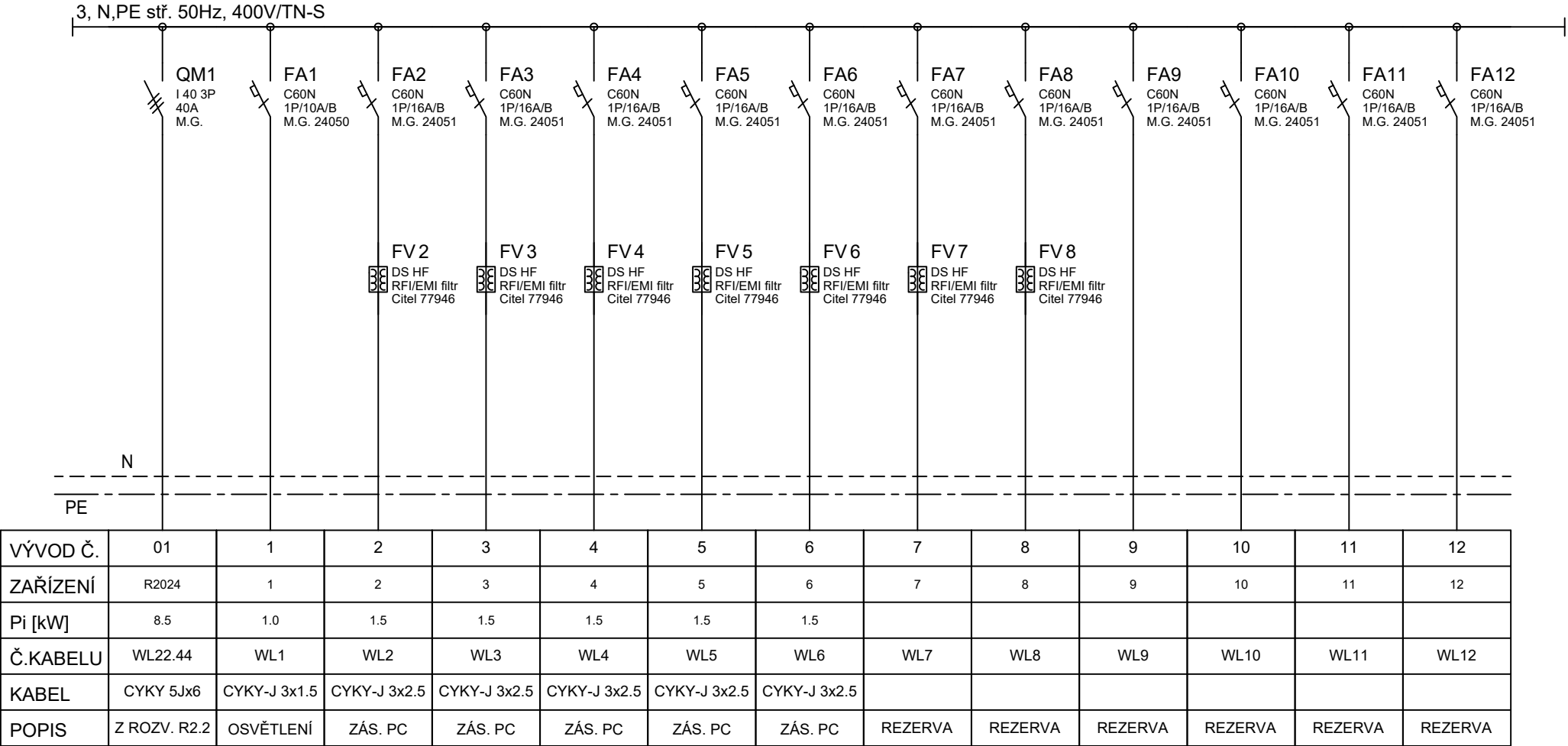
SOUSTAVA : 3,N,PE stř. 50Hz, 400V / TN-S  
OCHRANA : SAM. ODPOJENÍM OD ZDROJE  
JMEN. PROUD: 40A

TYP: NÁSTĚNNÁ, PRŮHL. DVEŘE  
PROVEDENÍ: MODULOVÝ, PLASTOVÝ  
KRYTÍ V UZAVŘ. STAVU: IP 40  
KRYTÍ V OTEVŘ. STAVU: IP 20  
ROZMĚRY: 600x426x125  
VELIKOST: 54M, 3 ŘADY  
NÁTĚR: TYPOVÝ  
OBSLUHA: PRAC. POUČENÝMI  
PŘÍVOD(Y): SHORA  
VÝVODY: NAHORU

SKUTEČNÉ PROVEDENÍ

VÝPRACOVAL ING. KOZLOVSKÝ	ODP.PROJ.PROFESE ING. KOZLOVSKÝ	KONTROLOVAL	ODP.PROJ.STAVBY	ING. JIŘÍ KOZLOVSKÝ ELEKTRO IČO 440 79 290 BRNO, PURKYŇOVA 95a	
KRAJ: JIHMORAVSKÝ	OBEC: BRNO	REVIZE:			
INVESTOR: MZLU V BRNĚ, ZEMĚDĚLSKÁ 1				FORMÁT	2 A4
MZLU V BRNĚ, ZEMĚDĚLSKÁ 1 OBJEKT BA 02 (D) REKONSTRUKCE OSVĚTLENÍ A ZÁSUVKOVÝCH OKRUHŮ 2.NP A 3.NP				DATUM	15.09.2009
				STUPEŇ	SP
				SPECIALIZACE	ELEKTRO
				MĚŘITKO	–
ROZVODNICE R2023				ZAK.ČÍSLO:	77/08
				ARCHIVNÍ ČÍSLO E150/77/08	Č.VÝKRESU E36s
TENTO DOKUMENT JE DUŠEVNÍM VLASTNICTVÍM AUTORA. MÁ POVAHU DUŠEVNÍHO TAJEMSTVÍ DLE USTANOVENÍ PARAGRAFU 17 OBCHODNÍHO ZÁKONA A NESMÍ BÝT BEZ SOUHLASU AUTORA POUŽIT, KÓPIROVÁN ČI PŘEDÁN TŘETÍ OSOBE.					





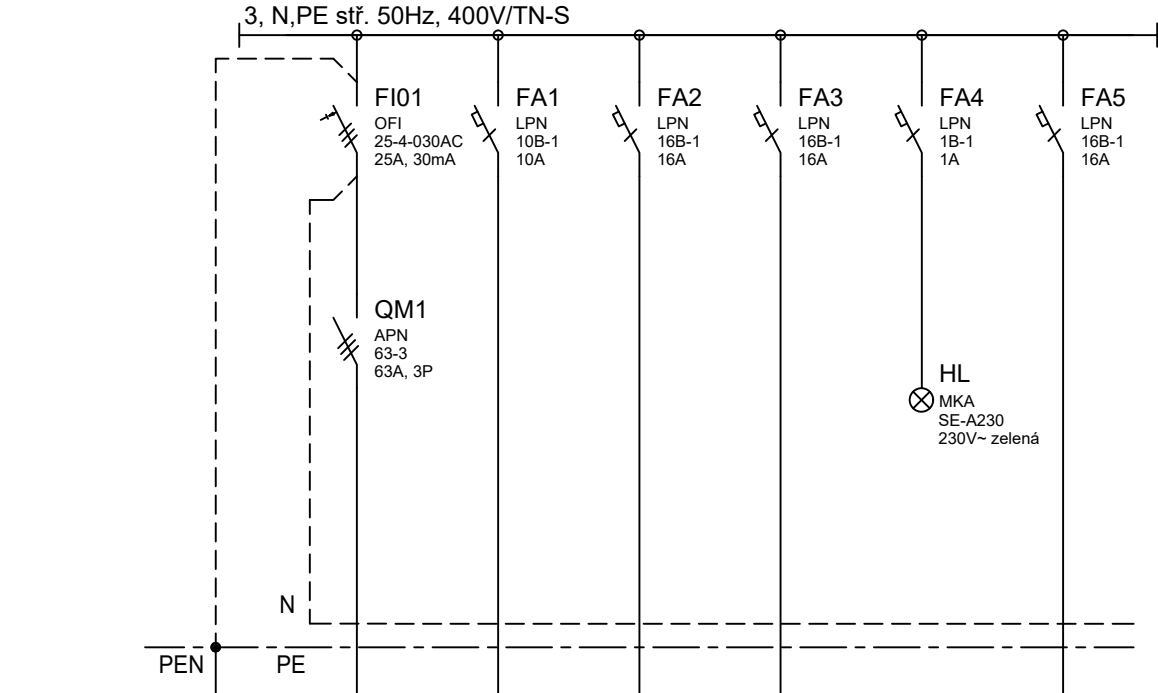
SOUSTAVA : 3,N,PE stř. 50Hz, 400V / TN-S  
OCHRANA : SAM. ODPOJENÍM OD ZDROJE  
JMEN. PROUD: 40A

TYP:  
PROVEDENÍ:  
KRYTÍ V UZAVŘ. STAVU:  
KRYTÍ V OTEVŘ. STAVU:  
ROZMĚRY:  
VELIKOST:  
NÁTĚR:  
OBSLUHA:  
PŘÍVOD(Y):  
VÝVODY:

NÁSTĚNNÁ, PRŮHL. DVEŘE  
MODULOVÝ, PLASTOVÝ  
IP 40  
IP 20  
600x426x125  
54M, 3 ŘADY  
TYPOVÝ  
PRAC. POUČENÝMI  
SHORA  
NAHORU

SKUTEČNÉ PROVEDENÍ

VÝPRACOVAL ING. KOZLOVSKÝ	ODP.PROJ.PROFESE ING. KOZLOVSKÝ	KONTROLOVAL	ODP.PROJ.STAVBY	ING. JIŘÍ KOZLOVSKÝ ELEKTRO IČO 440 79 290 BRNO, PURKYŇOVA 95a	
KRAJ: JIHMORAVSKÝ	OBEC: BRNO	REVIZE:			
INVESTOR: MZLU V BRNĚ, ZEMĚDĚLSKÁ 1				FORMÁT	2 A4
MZLU V BRNĚ, ZEMĚDĚLSKÁ 1 OBJEKT BA 02 (D) REKONSTRUKCE OSVĚTLENÍ A ZÁSUVKOVÝCH OKRUHŮ 2.NP A 3.NP				DATUM	15.09.2009
				STUPEŇ	SP
				SPECIALIZACE	ELEKTRO
				MĚŘÍTKO	–
ROZVODNICE R2024				ZAK.ČÍSLO:	77/08
				ARCHIVNÍ ČÍSLO E150/77/08	Č.VÝKRESU E37s
TENTO DOKUMENT JE DUŠEVNÍM VLASTNICTVÍM AUTORA. MÁ POVAHU DUŠEVNÍHO TAJEMSTVÍ DLE USTANOVENÍ PARAGRAFU 17 OBCHODNÍHO ZÁKONA A NESMÍ BÝT BEZ SOUHLASU AUTORA POUŽIT, KÓPIROVÁN ČI PŘEDÁN TŘETÍ OSOBE.					



VÝVOD Č.		01	1	2	3	4	5
ZAŘÍZENÍ		RS	1	2	3	4	5
Pi [kW]		5.0	1.0	1.5	1.5		
Č.KABELU	CYA10zž	WL11.RS	WL1	WL2	WL3		
KABEL	FeZn 30x4	CYKY 4Jx6	CYKY 3Jx1.5	CYKY 3Jx2.5	CYKY-J 3x2.5		
POPIS	UZEMNĚNÍ	Z ROZV. R1.1 OBJ. D	OSVĚTLENÍ	2x ZÁS. 230V, 16A	TELEMETRIE	SIGN. ROZV. POD NAP.	REZERVA

DUSÍKOVÁ  
STANICE

na skříni

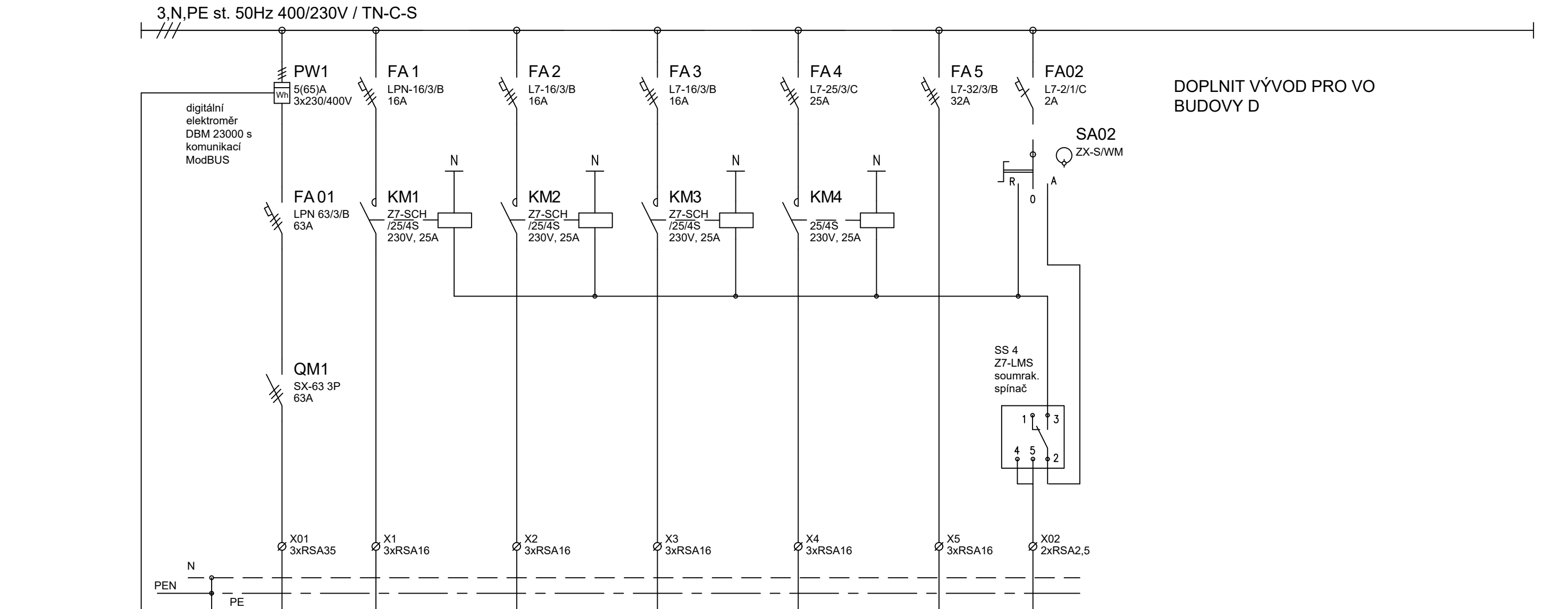
TYP:  
PROVEDENÍ:  
KRYTÍ V UZAVŘ. STAVU:  
KRYTÍ V OTEVŘ. STAVU:  
ROZMĚRY:  
VELIKOST:  
NÁTĚR:  
OBSLUHA:  
PŘÍVOD(Y):  
VÝVODY:

NÁSTĚNNÁ, SCHRACK  
PLASTOVÝ, PRŮHLEDNÉ DVEŘE  
IP 66  
IP 20  
  
24M, 2 ŘADY  
-  
PRAC. POUČENÝMI  
ZDOLA  
NAHORU

Soustava : 3,N,PE stř. 50Hz, 400V / TN-S  
Ochrana : SAM. odpojením od zdroje  
Jmen. proud : 63A

SKUTEČNÉ PROVEDENÍ

VYPRACOVAL ING. KOZLOVSKÝ	ODP.PROJ.PROFESE ING. KOZLOVSKÝ	KONTROLOVAL	ODP.PROJ.STAVBY	ING. JIŘÍ KOZLOVSKÝ ELEKTRO IČO 440 79 290 BRNO, PURKYŇOVA 95a	
KRAJ: JIHMORAVSKÝ	OBEC: BRNO	REVIZE:			
INVESTOR: MENDELOVA UNIVERZITA V BRNĚ, ZEMĚDĚLSKÁ 1				FORMÁT	1 A4
MENDELOVA UNIVERZITA V BRNĚ, ZEMĚDĚLSKÁ 1 ODPAŘOVACÍ STANICE DUSÍKU  ELEKTROINSTALACE				DATUM	24.11.2010
				STUPEŇ	SP
				SPECIALIZACE	ELEKTRO
				MĚŘÍTKO	–
				ZAK.ČÍSLO:	35/10
ROZVODNICE RS				ARCHIVNÍ ČÍSLO	Č.VÝKRESU
				E226/35/10	E5
TENTO DOKUMENT JE DUŠEVNÍM VLASTNICTVÍM AUTORA. MÁ POVAHU DUŠEVNÍHO TAJEMSTVÍ DLE USTANOVENÍ PARAGRAFU 17 OBCHODNÍHO ZÁKONA A NESMÍ BÝT BEZ SOUHLASU AUTORA POUŽIT, KOPIROVÁN ČI PŘEDÁN TŘETÍ OSOBĚ.					



DOPLNIT VÝVOD PRO VO  
BUDOVY D

VÝVOD Č.	X	E	01	1	2	3	4	5	02
ZAŘÍZENÍ			R 01	VO 1	VO 2	VO 3	VO 4		
Pi [kW]			16	0.4	0.5	0.9	2.0		
Č.KABELU		FeZn 10	CYKY 4Bx25	CYKY 4Jx16	CYKY 4Jx6	CYKY 4Jx16	CYKY 4Jx16		CYKY 2Ax1.5
KABEL			WL 01	WL 1	WL 2	WL 3	WL 4		WS 1
POPIS	VÝVOD DATOVÉ KOMUNIKACE	UZEM. Z SR	PŘÍVOD Z SR	VO 1 - TRASA K OBJ. D a O	VO 2 NÁDVOŘÍ 1	VO 3 - TRASA K OBJ. Q	VO 4 - TRASA K OBJ. M a X	REZERVA	ČIDLO SOUMR. PÍNAČE

Stávající rozvaděč VO upravit a doplnit dle popisu:

- 1 - vývodový jistič pro osvětlení komunikace před budovou D
- 2 - stykač pro vývod VO před budovou D
- 3 - vyvést datový kabel z elektroměru do 1RS1 na lištu smartlink, komunikace MBus (ModBus)

SOUSTAVA : 3,N,PE ~ 50Hz, 400V / TN-C-S  
OCHRANA : SAM. ODPOJENÍM OD ZDROJE  
JM. PROUD : 63 A

VYPRACOVAL ING. KOZLOVSKÝ		ODP.PROJ.PROFESE ING. KOZLOVSKÝ		KONTROLOVAL		ODP.PROJ.STAVBY ING.ARCH. PLŠEK		ING. JIŘÍ KOZLOVSKÝ ELEKTRO IČO 440 79 290 BRNO, PURKYŇOVA 95a			
KRAJ: JIHMORAVSKÝ			OBEC: BRNO			REVIZE:					
INVESTOR: MENDELOVA UNIVERZITA V BRNĚ, ZEMĚDĚLSKÁ 1								FORMÁT		1 A4	
MENDELOVA UNIVERZITA V BRNĚ, ZEMĚDĚLSKÁ 1 BUDOVY M a X IO 755 – F.2.9 VENKOVNÍ OSVĚTLENÍ								DATUM		12.02.2010	
								STUPEŇ		PS	
								SPECIALIZACE		ELEKTRO	
								MĚŘITKO			
								ZAK.ČÍSLO:			
ROZVADĚČ RVO 1								ARCHIVNÍ ČÍSLO E184/42/09		Č.VÝKRESU E155	
TENTO DOKUMENT JE DUŠEVNÍM VLASTNICTVÍM AUTORA. MÁ POVAHU DUŠEVNÍHO TAJEMSTVÍ DLE USTANOVENÍ PARAGRAFU 17 OBCHODNÍHO ZÁKONA A NESMÍ BÝT BEZ SOUHLASU AUTORA POUŽIT, KOPIROVÁN ČI PŘEDÁN TŘETÍ OSOBE.											